

プラズマ・エネルギー応用学寄付講座開設記念 公開研究会  
第20回プラズマ新領域研究会

再生医療とプラズマ医療  
～プラズマと生体界面の反応～

日時：平成27年5月30日(土) 13:00～17:40

場所：愛媛大学 総合情報メディアセンター 1階メディアホール

主催：愛媛大学理工学研究科 プラズマ・エネルギー応用学寄付講座  
(Plasma and Energy Application Research Laboratories : PEARL講座)

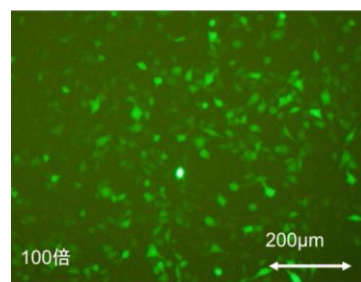
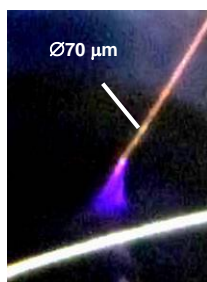
応用物理学会プラズマエレクトロニクス分科会

共催：愛媛大学 研究活性化事業 「iPS細胞樹立を中心とした安全性の確保された  
プラズマ遺伝子/高分子導入技術の開発・応用」

科学研究費補助金 新学術領域「プラズマ医療科学の創成」

愛媛大学理工学研究科(工学系)拠点形成プロジェクト「オレンジプラズマ」

愛媛大学理工学研究科(工学系)プラズマ・光科学研究推進室



開始	終了	登壇者	所属	講演題目
13:00	13:05	開会挨拶 愛媛大学 学長 大橋 裕一 (代読: 副学長 大賀 水田生)		
<b>第一部 公開研究会 「再生医療とプラズマ医療～プラズマと生体界面～」</b>				
13:05	13:30	堀 勝	名古屋大 工 (新学術領域 代表)	プラズマ生命科学の創成によるグローバルイノベーション
13:30	13:50	金子 俊郎	東北大 工	非平衡プラズマによる細胞膜輸送駆動機構の解明
13:50	14:10	水野 彰	豊橋技術科学大 環境・生命工	細胞・ウイルスへのプラズマ照射ならびに電界の影響
14:10	14:30	本村 英樹	愛媛大 工	プラズマによる遺伝子/分子導入機序の検討
14:30	14:40	休憩		
14:40	15:00	福田 信二	愛媛大 プロテオサイエンス	細胞増殖シグナル研究と医療応用への可能性
15:00	15:20	白石 研	愛媛大 医	プラズマのメラノーマ治療への応用
15:20	15:40	小林 括平	愛媛大 農	農業バイオテクノロジーの現状とプラズマ高分子導入法への期待
15:40	15:50	休憩		
15:50	16:10	濱田 勉	北陸先端大 マテリアルサイエンス	人工細胞膜を用いた生体界面ダイナミクスの解析
16:10	16:30	手老 龍吾	豊橋技術科学大 環境・生命工	プラズマ照射によって人工細胞膜界面で何が起きているか?
16:30	16:50	勝木 淳	熊本大 工	強電界パルスの生体作用と細胞応答制御の試み
16:50	17:10	小林 千悟	愛媛大 工	再生初期の骨組織とTi合金インプラント表面との相関
17:10	17:20	休憩		
<b>第二部 プラズマ・エネルギー応用学寄付講座の紹介</b>				
17:20	17:25	木戸 千栄子	パール工業株式会社 代表取締役	寄付講座設立挨拶
17:25	17:35	神野 雅文	愛媛大 工 (寄付講座兼任)	プラズマ・エネルギー応用学寄付講座の紹介
17:35	17:40	閉会挨拶 愛媛大学 学長 理工学研究科長 曾我部 雄次		

事前申し込み不要、無料

問合せ先：理工学研究科プラズマ・エネルギー応用学講座 927-9769 (神野) /8577 (本村)

